



RODILLO COMPACTADOR | JCB 116D

Peso operativo: 11560 hasta 13410 kg | Potencia de motor: 85 kW (114 CV)



COMPACTA MÁS DURO Y CONSUME MENOS.

EL JCB II6D ESTA DISEÑADO PARA GENERAR LA MÁXIMA PRODUCTIVIDAD ESTANDO EQUIPADO CON TECNOLOGÍA VIBRATORIA ALEMANA. EL INNOVADOR MOTOR JCB DIESELMAX REDUCE EL CONSUMO DE COMBUSTIBLE Y EL COSTO DE OPERACIÓN.

Diseñado para la eficiencia.

1 El robusto eje excéntrico de una sólida y única pieza, ofrece dos frecuencias con dos amplitudes, genera una alta fuerza centrífuga de 256 kN, e incluye control automático de vibración.

2 El tambor con grosor de 28 mm incluye anillos estabilizatorios de 10 mm que alarga su vida útil y añade más masa vibrante, resultando en una muy alta carga estática lineal superior a 30 kg/cm.

3 La inyección mecánica del motor de alta eficiencia JCB DIESELMAX TIER3, el torque alto y el ventilador variable dan mayor fiabilidad y potencia con menor consumo de combustible y un bajo nivel de ruido de 104 dB.

4 El kit pata de cabra es ideal para trabajos en suelos arcillosos o poco consistentes y añade mucha versatilidad al equipo.



CALIDAD, FIABILIDAD Y DURABILIDAD.

LOS COMPACTADORES DE SUELOS TIENEN UNA VIDA DURA, POR ELLO HEMOS DISEÑADO EL MODELO JCB II6D LO MÁS ROBUSTO POSIBLE. DE ESTA FORMA LA PRODUCTIVIDAD Y TIEMPO DE USO OPERATIVO ESTÁN AL MÁXIMO NIVEL.

Calidad superior.

- 1 Todos nuestros rodillos compactadores son probados exhaustivamente, con rigurosas tandas de pruebas en caliente de dos horas para asegurar la calidad al 100 % desde el inicio.
- 2 Nuestros avanzados procesos de producción y ensamblaje aseguran componentes de máxima calidad y precisión.
- 3 La robusta articulación central está libre para mantenimiento y ofrece reducidos costes de operación y mayor durabilidad.
- 4 Para probar la durabilidad de nuestro motor JCB DIESELMAX se hicieron 110,000 horas de prueba en más de 70 aplicaciones distintas y ambientes muy duros. Además se beneficia de componentes comunes con otros equipos de JCB.
- 5 Los tacos de Goma de JCB con fijación triple otorgan mayor vida útil y disminuyen el costo de operación.
- 6 El chasis de alta durabilidad ha sido diseñado con avanzada tecnología FEA para garantizar robustez estructural – un método probado en intensas pruebas.



CONFORTABLEMENTE SUPERIOR.

LA SEGURIDAD, EL CONFORT Y LA VISIBILIDAD SON CLAVES PARA ASEGURAR LA MEJOR COMBINACIÓN PRODUCTIVA ENTRE EL OPERARIO Y LA MÁQUINA.

Diseñado para un uso fácil.

1 Los operarios pueden empezar rápidamente el trabajo con el JCB 116D por sus controles intuitivos colocados ergonómicamente. La visibilidad delantera y trasera son perfecta. Luces de trabajo y tráfico vienen como estándar.

2 El volante y el tablero han sido diseñados ergonómicamente y ofrecen una cómoda operación.

3 El COMPATRONIC opcional, colocado ergonómicamente ofrece eficiencia y confort añadido.

4 El manejo seguro y cómodo es un estándar: el nivel de ruido es muy bajo y los fuertes tacos de goma de la cabina aseguran unas vibraciones prácticamente imperceptibles.

5 La cabina cerrada está equipada con ROPS/FOPS y dispone de cristales planos para su fácil y económica sustitución.



FÁCIL MANTENIMIENTO Y SEGURIDAD.

UN COMPACTADOR ALCANZA LA MAYOR PRODUCTIVIDAD AL MAXIMIZAR EL TIEMPO OPERATIVO EN LA OBRA. EL MODELO JCB II6D HA SIDO DISEÑADO CON LAS PREMISAS DE TIEMPO MÁXIMO DE OPERACIÓN Y MÍNIMO DE MANTENIMIENTO.

Mantenimiento de rutina.

- 1 Diseñado para facilitar el mantenimiento. Todos los controles diarios se pueden realizar desde el nivel de piso, desde el lateral de la máquina. Eliminación automática de polvo en el filtro de aire. Filtro de lubricación adicional para el combustible.
- 2 El capó de amplia apertura permite el acceso rápido al compartimento del motor. El capó y los componentes están perfectamente integrados en la parte trasera del chasis, quedando protegidos por este.
- 3 Disponibilidad de repuestos asegurada: la fuerte organización logística global y la cadena de suministro garantizan la rápida entrega de piezas allá donde se encuentre el equipo.

Seguridad y protección.

- 4 LiveLink como estándar asegura la seguridad del equipo y que se conozca su ubicación en todo momento.
- 5 El tanque de combustible está protegido con cierre y por el capó para evitar el vandalismo y el robo.

El panel de control es impermeable (IP67/69).

Dispone de Bomba manual de remolque en caso de avería.



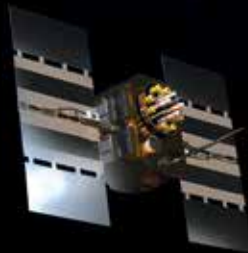
FÁCIL DE ENCONTRAR.

JCB LIVELINK ES UN INNOVADOR SISTEMA DE SOFTWARE QUE PERMITE MONITOREAR Y GESTIONAR MÁQUINAS DE JCB A DISTANCIA A TRAVÉS DE INTERNET, CORREO ELECTRÓNICO O TELÉFONO MÓVIL.

Productividad y beneficios de costo

información sobre la ubicación de la máquina puede mejorar su eficiencia y reducir costos de seguro por la seguridad que da LiveLink.

Nota: favor consultar a su concesionario local por disponibilidad de LiveLink.



Beneficios de mantenimiento

monitoreo de horas precisas, registro del historial de mantenimiento, alarmas críticas de la máquina y de servicio mejoran la planificación de mantenimiento.

Beneficios de seguridad

alertas de geoperimetrage en tiempo real de LiveLink le indican cuando las máquinas se mueven fuera de las zonas de operación predeterminadas. Alertas de fuera de horario de trabajo en tiempo real le informan, si las máquinas han sido utilizadas sin autorización.

VALOR AÑADIDO.

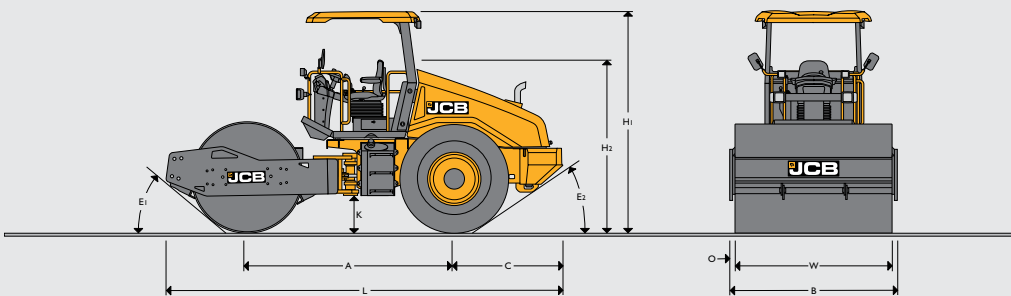
EL SERVICIO AL CLIENTE DE JCB EN TODO EL MUNDO ES DE LA MÁXIMA CALIDAD. PARA CUALQUIER NECESIDAD, Y ALLÁ DONDE SE ENCUENTRE, ESTAREMOS A SU DISPOSICIÓN CON RAPIDEZ Y EFICACIA PARA AYUDARLE A OBTENER EL MÁXIMO POTENCIAL DE SU MAQUINARIA.



1 Nuestro servicio técnico proporciona acceso instantáneo a los expertos de nuestras fábricas, durante el día o la noche, y nuestros equipos financieros y de seguros están siempre a su disposición para ofrecerle ofertas rápidas, flexibles y competitivas.



2 La red global de los JCB Parts Centres es otro modelo de eficiencia; con 16 bases regionales, podemos suministrar alrededor del 95 % de todas las piezas a cualquier parte del mundo en 24 horas. Nuestras piezas originales JCB se diseñan para funcionar en perfecta armonía con su máquina y, de este modo, proporcionarle el máximo rendimiento y productividad.

DIMENSIONES ESTÁTICAS


DIMENSIONES ESTÁTICAS		CANOPY	ROPS/FOPS-CANOPY	CABINA ROPS/FOPS
A	Distancia entre ejes	mm	2846	
B	Ancho total	mm	2240	
C	Eje a parte trasera	mm	1517	
E1	Ángulo de batalla frontal	grados	39	
E2	Ángulo de batalla trasero	grados	34	
H1	Altura total de transporte	mm	2995	3020
H2	Altura hasta la parte superior del asiento	mm	2280	
K	Altura libre	mm	443	
L	Longitud total de transporte	mm	5473	
O	Ancho chasis tambor	mm	70	
W	Ancho del tambor	mm	2100	
	Dímetro de tambor (liso)	mm	1500	
	Grosor del tambor	mm	28 + 10	
	Dímetro interior del tambor (kit pata de cabra)	mm	1500	
	Dímetro exterior del tambor (kit pata de cabra)	mm	1680	

MOTOR

Marca		JCB
Modelo		JCB DIESELMAX TCA-85
Cilindrada	cm ³	4399
Potencia máxima	kW (hp)	85 (114)
Velocidad operativa / nominal	rpm	2000 / 2200
Dispositivo de arranque		Motor eléctrico
Filtro de aire		Cartucho seco con cartucho de seguridad
Limpieza filtro de aire		Eliminación automática de polvo en el filtro de aire
Filtro de combustible		Cartucho, filtro adicional de lubricación
Nivel de emisión		TIER III

CAPACIDADES DE SERVICIO

Combustible	litros	300
Aceite de motor	litros	14
Aceite de rodamientos (sistema excéntrico)	litros	5
Aceite hidráulico	litros	80
Refrigerante	litros	21

TRASLACIÓN

Transmisión hidrostática directa variable de forma continua por motor de desplazamiento fijo en eje trasero y rodillo. Eje JCB con diferencial de patinaje limitado (LSD).

MOVIMIENTO EJE EXCÉNTRICO

Transmisión hidrostática directa controlada eléctricamente en el tambor.

DATOS DE OPERACIÓN

		CANOPY	ROPS/FOPS-CANOPY	CABINA ROPS/FOPS
Peso operativo CECE	kg	11560	11680	11920
Peso máximo operativo	kg		13420	
Carga frontal / trasera operativa	kg	6680 / 4880	6740 / 4940	7170 / 4980
Carga estática lineal	kg/cm	31.8	32.1	34.2
Vibración			1 / 2	
Frecuencia	Hz (vpm)		32 (1920) / 36 (2160)	
Amplitud	mm		1.80 / 0.80	
Fuerza centrífuga	kN		256 / 147	
Velocidad de trabajo (adelante/atras)	km/h		0 – 5	
Velocidad de desplazamiento (adelante/atras)	km/h		0 – 10.5	
Ángulo de bloqueo de la dirección	grados		35	
Ángulo de oscilación	grados		15	
Radio de giro interior	mm		3400	
Neumáticos			23.1 – 26	
Número de tacos en pata de cabra (kit)			132	
Altura de dientes pata de cabra (kit)	mm		90	
Pendiente superable hasta	grados / %		28.5 / 55	

SISTEMA ELÉCTRICO

Voltaje	V	12
Capacidad de la batería	Ah	120
Alternador	V	90

EXCITADOR

Eje excéntrico de una sola y robusta pieza con contrapesos adicionales.

SISTEMA DE DIRECCIÓN

Articulación central (libre de mantenimiento) servoasistida con oscilación vertical.

SISTEMA DE FRENOS

Freno de servicio: Sistema de propulsión hidrostática.

Freno de estacionamiento: Freno multi-disco de acción negativa en eje trasero y tambor.

Freno de emergencia: Freno de disco controlado eléctricamente en el eje trasero y el tambor.

INDICADORES E INTERRUPTORES

Velocidad del motor con horómetro, nivel de combustible, temperatura motor, presión aceite motor, corriente de carga de batería, estado de filtro aceite hidráulico y aire, freno de estacionamiento, posición neutral de la palanca de dirección, mando de velocidad del motor, frecuencia del conjunto vibrador, alarma marcha atrás, luces de trabajo, luces de emergencia.

CONFIGURACIÓN ESTÁNDAR

2 frecuencias, control automático de vibración, drenaje remoto de aceite motor, llave única para todo el equipo, controles centralizados para el sistema hidráulico, manual de piezas, manual de instrucciones, LIVELINK monitoreo, sistema anti-patinaje con 4 modos (para trabajo, desplazamiento, pendientes y uso kit pata de cabra), luces de trabajo, luces de tráfico, limpieza automática del filtro de aire, bomba de remolque, acople de vibración dura aplicación.

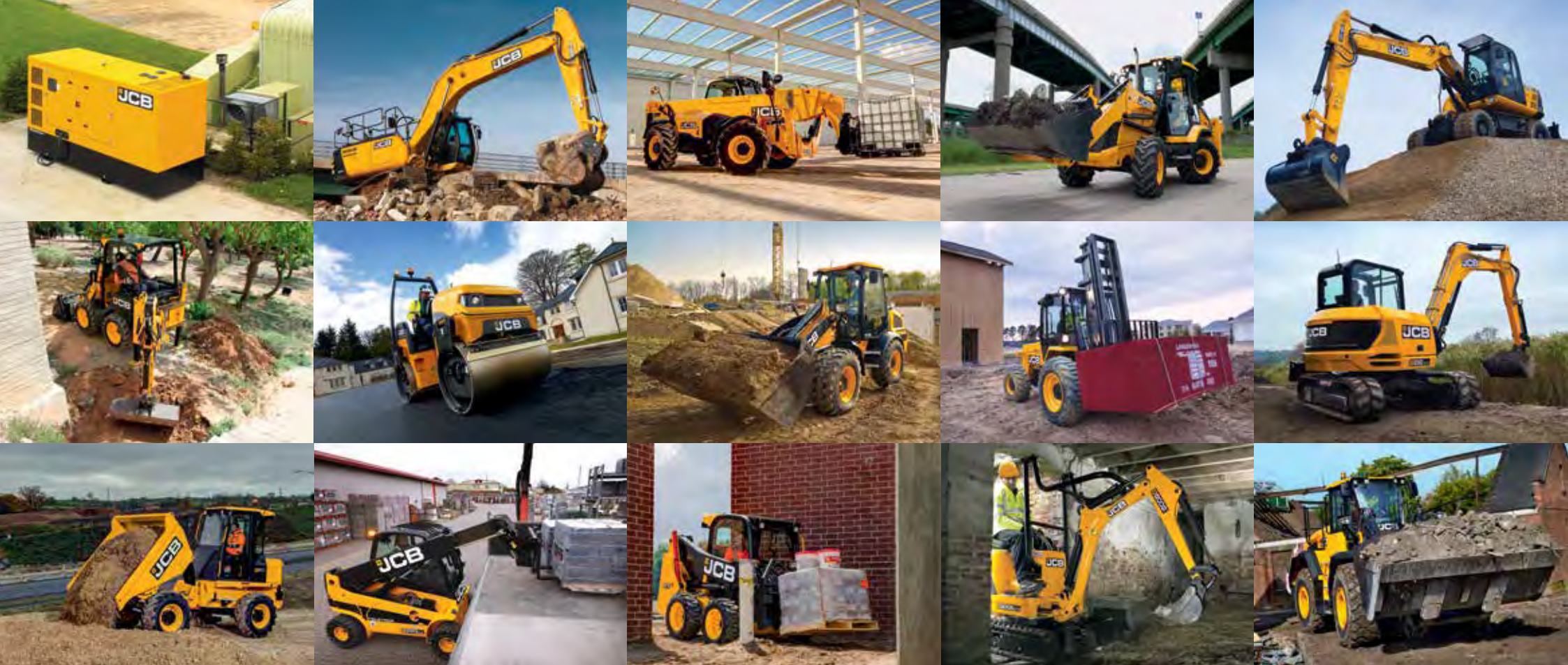
Versión cabina cerrada ROPS/FOPS: Cristales planos, asiento ajustable para el operario con cinturón de seguridad aire acondicionado, calefacción, compartimento de documentos, soporte botella, protección ventilador, filtro de lubricación de combustible, rascadores poliuretanos, interruptor de batería, luz rotativa, calentador de radiador, marcado CE (EAC para Rusia y CIS).

Versión arco ROPS con canopy FOPS: Asiento ajustable para el operario con cinturón de seguridad, compartimento de documentos, soporte botella, protección anti-vandalismo del tablero, pasamanos, protección ventilador, filtro de lubricación de combustible, rascadores poliuretanos, interruptor de batería, luz rotativa.

Versión CANOPY sin Rops: Asiento ajustable para el operario con cinturón de seguridad, compartimento de documentos, soporte botella, protección anti-vandalismo del tablero, pasamanos.

OPCIONES

COMPATRONIC (medidor de compactación), kit pata de cabra (de 3 segmentos completo con rascadores).



UNA COMPANIA, MAS DE 300 MAQUINAS



LMA INDUSTRIAL S.A.

Panamericana Colectora Este
Km 34.617 Gral. Pacheco

(011) 2360 9260/65
ventas@lmasa.com.ar
www.lmasa.com.ar

Rodillo Compactador JCB 116D

Peso operativo: 11560 hasta 13410 kg Potencia de motor: 85 kW (114 CV)

JCB Sales Limited, Rocester, Staffordshire, United Kingdom ST14 5JP.

Tel: +44(0)1889 590312 Email: salesinfo@jcb.com

Descargue la información más reciente de este modelo de producto en: www.jcb.com

©2009 JCB Sales. Todos los derechos reservados. Ninguna parte de esta publicación puede reproducirse, almacenarse, guardarse en sistemas de recuperación ni transmitirse de ninguna manera electrónica, mecánica, de fotocopias o similar sin el permiso previo por escrito de JCB Sales. JCB se reserva el derecho a cambiar las especificaciones sin previo aviso. Ilustraciones y especificaciones mostradas pueden incluir equipamientos opcionales. El logotipo JCB es una marca registrada de J C Bamford Excavators Ltd.

